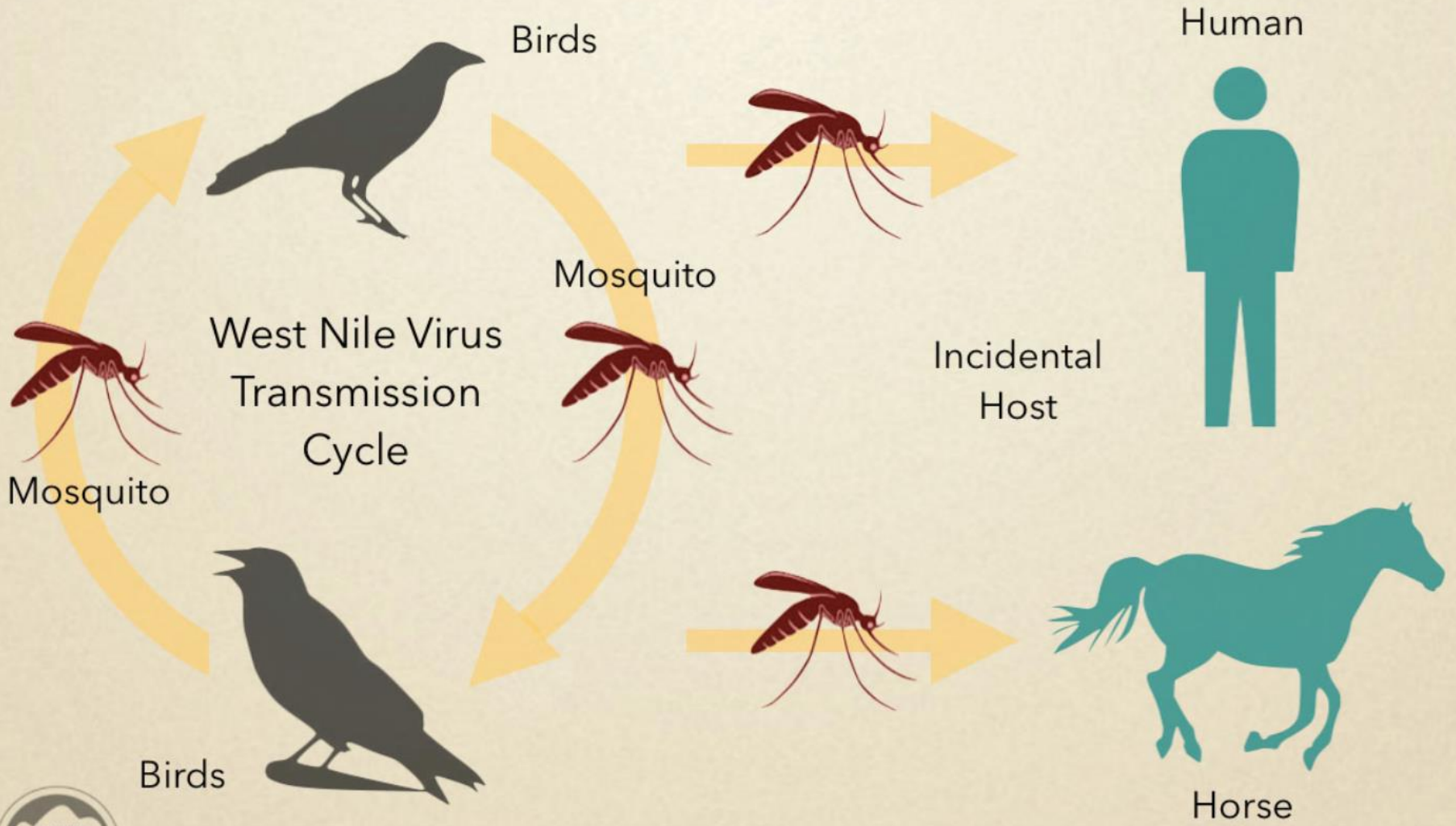


Encefalite da virus West-Nile associata a ipoacusia neurosensoriale bilaterale.

Civardi C;Collini A; de Rosa G; Enrico E; Lucchini C; Maggio M; Geda C.

Asl To4 Ivrea

West Nile Virus (WNV)



West Nile Virus (WNV)

L'infezione è nel 75% dei casi asintomatica

Nel 25% dei casi forma febbrile con sintomi simil influenzali talvolta con rash cutaneo maculo-papulare al tronco. Di questi in 1 su 150/250 svilupperanno una forma neuroinvasiva.

Le forme neuroinvasive possono presentarsi come:

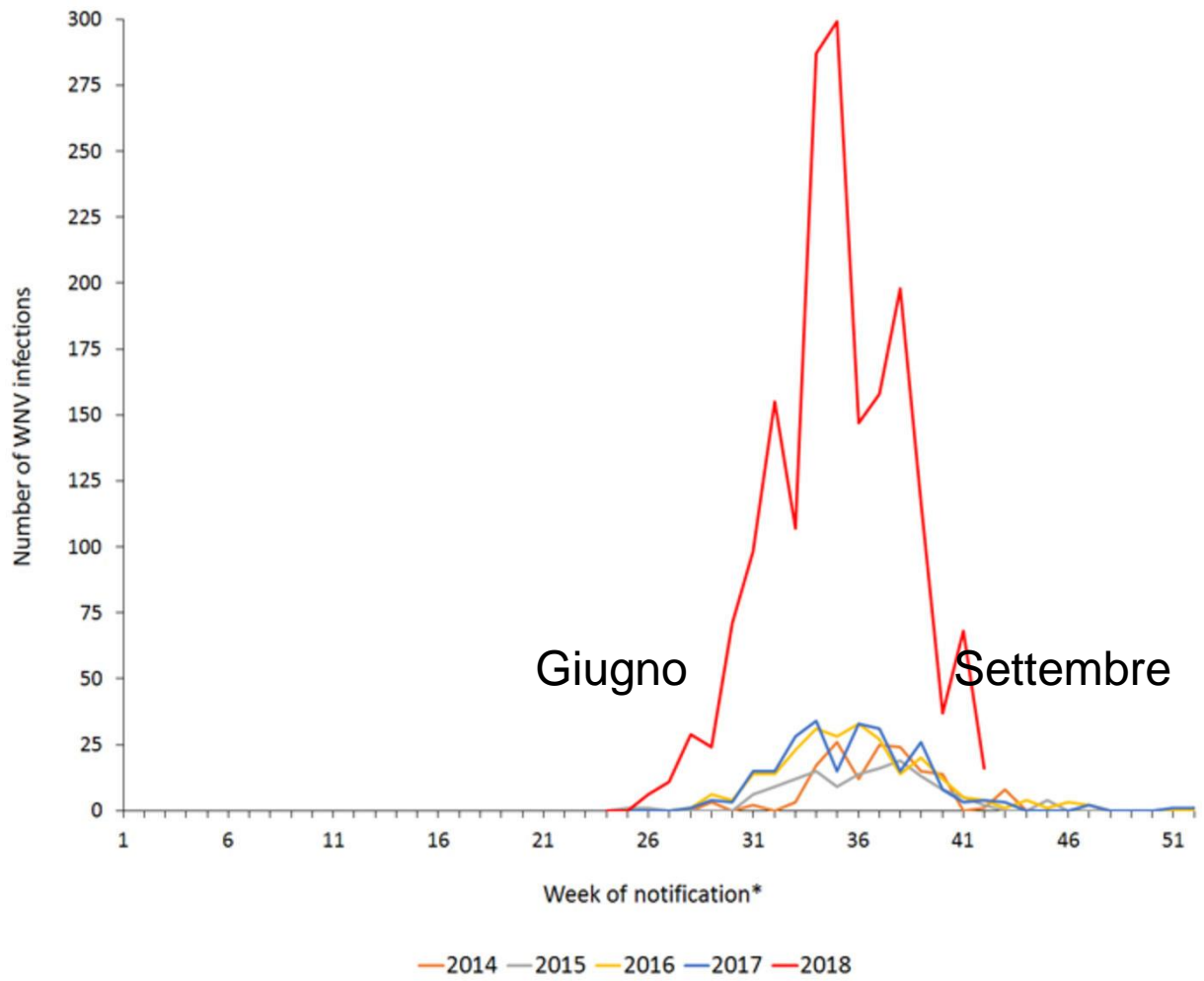
Meningite

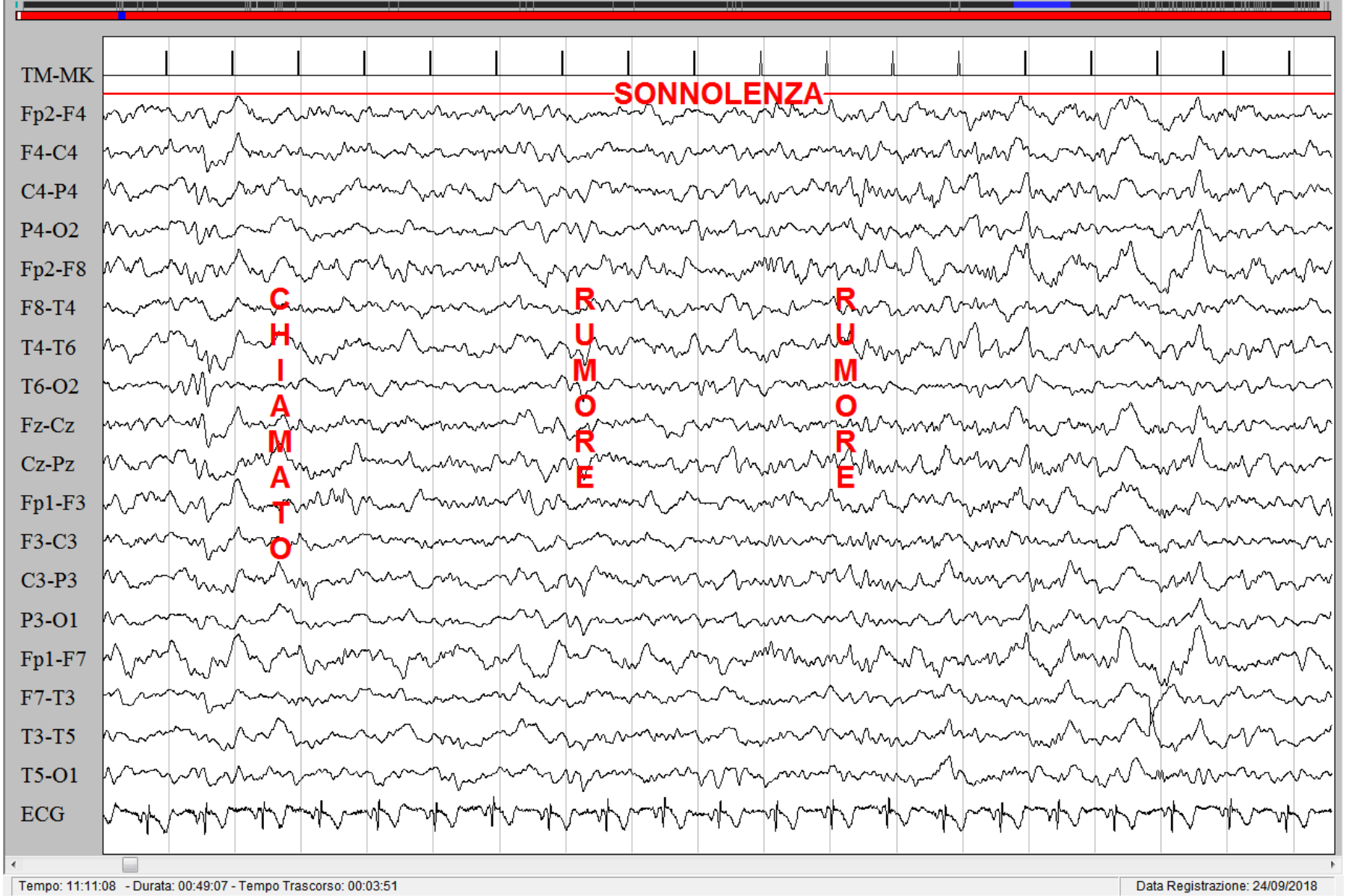
Encefalite

Paralisi flaccida

per coinvolgimento delle corna anteriori o polineuropatiche (assonali/demielinizzanti plessopatie etc..)

Number of WNV infections in EU/EEA and EU enlargement countries by epidemiological week of notification*, 2014-2018





Durante la degenza il quadro neurologico inizialmente peggiorava lievemente per la comparsa di disturbi della memoria episodica, tremore, rare anomie. Veniva obiettivata una ipoacusia neurosensoriale bilaterale mediante audiometri vocale, tonale e BAEP.

Per tutte le forme cliniche di malattia neuro-invasiva, in assenza di altra causa, i campioni devono essere inviati al Laboratorio di Microbiologia e Virologia dell'Ospedale Amedeo di Savoia di Torino

1- sierologia per ricerca IgG-IgM :

2- Biologia molecolare (PCR):

- campione sangue**
- campione urina**
- campione liquor**

Preferibilmente inviare contemporaneamente sia i campioni della sierologia sia i campioni per la biologia molecolare.

PCR liquor: positiva per WNV

EEG: sofferenza cerebrale diffusa con focalità F-T SN;

test NPS : disturbi della memoria verbale e dell'attenzione.

RMN encefalo con mdc: negativa

Audiometria vocale, tonale e BAEP: ipoacusia neurosensoriale bilaterale

Il quadro neurologico compatibile con meningo-encefalite da WNV con segni di interessamento prevalente del tronco encefalico e del lobo temporale sn

J Neural (2011) 258:1880–1881

DOI 10.1007/s00415-011-6011-3

LETTER TO THE EDITORS

West Nile virus neuroinvasive disease presenting with acute flaccid paralysis and bilateral sensorineural hearing loss

**Daria Casetta · Andrea Ciorba · Edward Cesnik ·
Patrizia Trevisi · Valeria Tugnoli · Roberto Bovo**

A distanza di 30 gg la valutazione testistica e l'audiometria vocale, tonale e i BAEP si sono normalizzati

Proposta per uno studio osservazionale piemontese.

WNND 2018 – PIEMONTE

FONTE DATI: SEREMI - CENTRO CONTROLLO MALATTIE INFETTIVE REGIONALE

Totale casi Piemonte : 46, 25 maschi (32 confermati e 14 probabili)

| | | AL | AT | CN | NO | TO | VC | Totale | Totale |
|---------------------|---------------------------|-----------|----------|----------|----------|-----------|----------|-----------|-----------|
| | ALTRI SINTOMI NEUROLOGICI | | 1 | | | 6 | | 7 | 7 |
| | ENCEFALITE | 5 | 3 | 2 | 1 | 5 | 3 | 19 | 19 |
| | MENINGITE | | 2 | 1 | | 1 | 1 | 5 | 5 |
| MENINGITE | MENINGOENCEFALITE | 5 | 1 | 1 | 1 | 4 | | 12 | 12 |
| PARALISI FLACCIDA | PARALISI FLACCIDA | | 1 | | | 1 | | 2 | 2 |
| POLIRADICOLONEVRITE | POLIRADICOLONEVRITE | | | | | 1 | | 1 | 1 |
| Totale | Totale | 10 | 8 | 4 | 2 | 18 | 4 | 46 | 46 |